

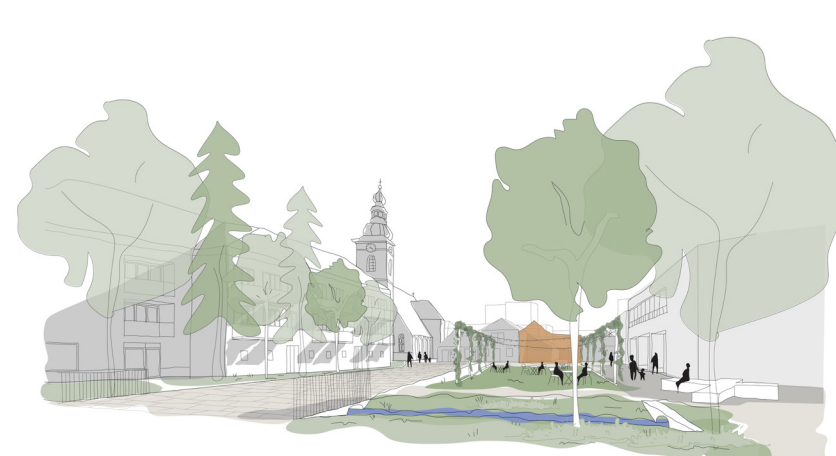
PREDPOLIE KOSTOLA NAJSV. TROJICE

- zákutie Holubyho ulice predlažené formou zjazdného chodníka
- bezbariérové prepojenie v priečnom smere pasážou Fortna a Farskou ulicou
- prezentácia Cajlanského potoka formou dažďových záhonov



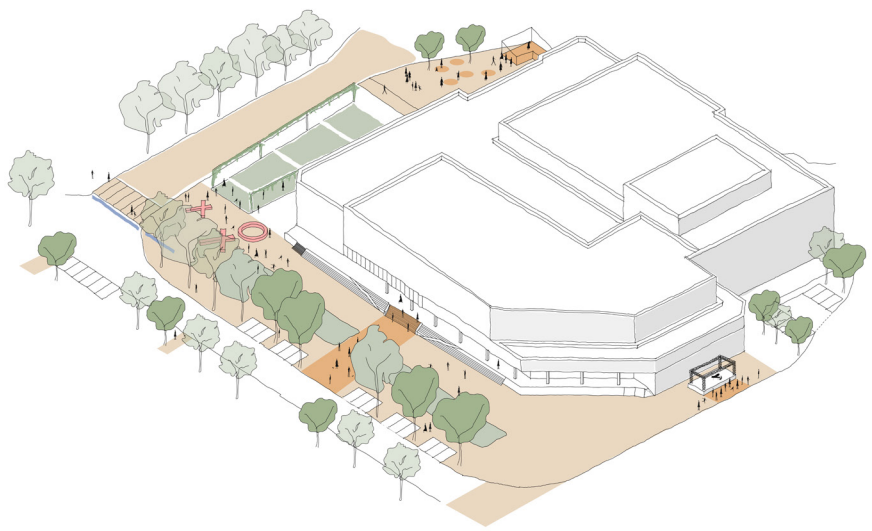
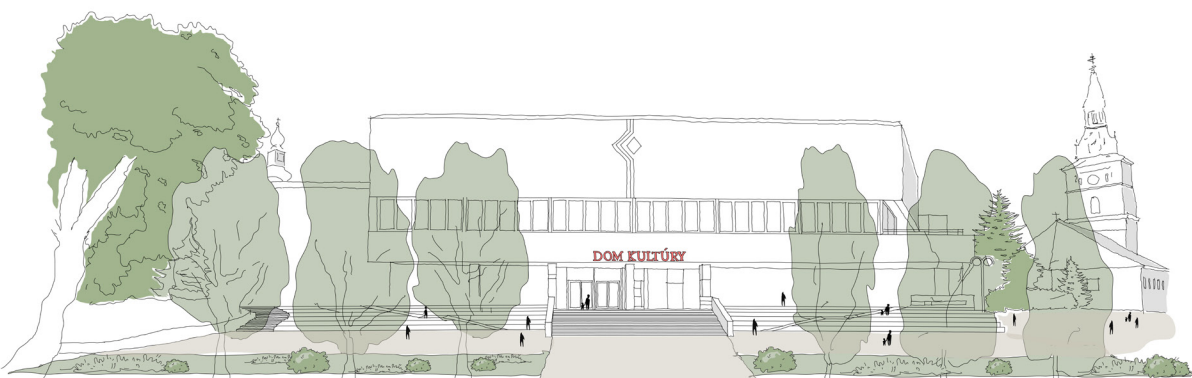
FARSKÁ ZÁHRADA

- Overenie potenciálu vnútrobloku za Farským kostolom
- Farská záhrada - pestovanie vinohradu za múrom + čerešňový sad ako miesto oddychu a rozjímania
- prepojenie smerom ku hradbám a pamätníku oslobodenia Pezinka Červenou armádou



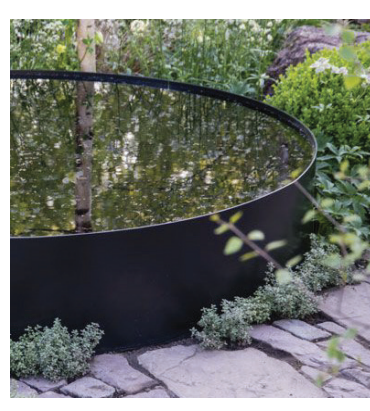
FARSKÁ ULICA

- Obnova historickej uličky s dôrazom na peší pobyt - materiálne väzba na predpolie Farského kostola
- Rodný dom Eugena Suchoňa ako Hudobný pavilón
- Akustické detské ihrisko ako súčasť predpolia Domu kultúry
- zatienenie priestoru - pergola s Viničom na longoši
- Interpretácia Cajlanského potoka vo forme Mosta s odkrytým vodného toku



PREDPOLIE KULTÚRNY DOM

- Expanzia Pešej zóny - redukcia parkovacích plôch s cieľom prepojiť Potočnú, Farskú a Holubyho ulicu
- Nové schodisko s rampou - Bezbariérový a reprezentatívny nástup ku Domu Kultúry
- Reprezentatívny výraz pred hlavným vstupom, komunitný priestor vedľa vstupu Malej scény
- Expanzia programu z KD vo forme dočasných výstav, exhibícií umenia, koncertov
- regenerovať historickú a ostatnú zeleň stromoradií
- vytváranie vsakovacích prielohov



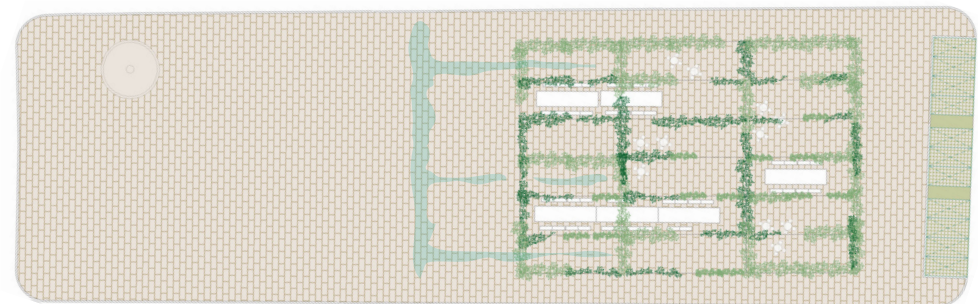
POTOČNÁ ULICA

- podpora charakteru malebnej talianskej uličky
- regenerácia predpolia Evanjelického kostola s kašnou a lavičkou
- interpretácia Cajlanského potoka vo forme odtokového žlabu
- Stromoradie vizuálne blokuje OC Plus



RADNIČNÉ NÁMESTIE

- Uvoľnenie plochy námestia a voľné pohľady na dominanty Kostola Premenenia Pána a významné domy na nárožiach
- Flexibilita priestoru v čase - významný spoločenský a zhromažďovací priestor / koncerty, trhy, klzisko, Vinobranie
- Komunitné posedenie pod zachovanými stromami v severnej časti
- Presun Mariánskeho stĺpu na pôvodné miesto
- Použitie stredofarmátov kamennej dlažby / kamenných kociek
- retenčné a akumulčné nádrže v podzemí
- Interpretácia Cajlanského potoka vo forme fontány / umelého potoka
- alternatíva svárnenia vegetácie formou vlniča na longoši



HOLLUBYHO ULICA

- Doplnenie historickej zeleň stromoradia rešpektuje mierku radovej zástavby rodinných domov
- Interpretácia pôvodných odtokových žlabov v styku chodníka a vozovky formou kamenných rigolov a prídlažby

KONCEPT

PAMIATKOVÉ HODNOTY

- Cieľom je nadviazať na historickú vývojovú kontinuitu, uchovávať architektonicko-urbanistické prvky pôvodného vinohradníckeho sídla
- rešpektovanie uličnej čiar zástavby
- nadviazať na architektonické a umelcko-historické hodnoty s odrazom na pôvodné tektonické, materiálové a primárne farebné riešenia
- nadviazanie na pôvodné materiály a remeselné postupy

IDENTITA

- rozvíjanie identity historického jadra mesta
- záhrady, átriá a dvory ako súčasť živého vinohradníckeho kultúry
- prezentácia vinohradníckej a hrncárskej tradície
- hradby - súčasť mesta (plácky, popínajúce vlniče - longoši)
- eliminácia dopravy, redukcia tranzitu
- redukcia statickej dopravy v nevhodných miestach (veľkoplošné parkoviská)
- pasáže odkrývajúce a prepojujúce
- námestie pre všedný deň i pre výnimočné podujatia - Vinobranie Pezinok

MESTO PRE PEŠÍCH

- dôraz na pobyt peších vo VP / mesto krátkych vzdialeností
- zákutia, plácky, uličné niky, átriá, záhrady, pasáže a domy s podjazdom
- podpora a kontinuita pešieho pohybu s využitím priehľadov na pamiatkovú hodnotnú stavbu
- Z vinice do Radnice za pol hodinky (2 km)
- Intenzitu dopravy je možné zároveň korigovať výberom povrchov cestných komunikácií.

Z VINICE DO RADNICE ZA 30 MINÚT

1. Výhľad vo vlniči na Farskej lúke
2. Posedenie pri Rybníku Kejda
3. Jazda na koni v Rozálke
4. Motiloba v Pútnickej kaplnke sv. Rozálie
5. Ovocie na Pezinskom trhovisku
6. Kniha v Centre voľného času
7. Krmenie kačíc v Zámokom parku
8. Fotka na Hradbách pri zbrojnici
9. Oddych vo Farskej záhrade
10. Koncert na Farskej
11. Kavička na Potočnej
12. Trhy na Radničnom námestí
13. Veltlin v Krúšicovej kúrii
14. a späť

VOODOZÁDRŽNÉ OPATRENIA

- Opatrenia spojené s rozvojom zeleno-modrej infraštruktúry rešpektujú mierku mesta Pezinok
- Aplikácia vodopriepustných materiálov
- Regenerácia historickej a ostatnej vegetácie prináša zatienenie a ochladzovanie územia
- Sprístupnenie vnútroblokov, átrií a záhrad (tínenie stromami, špecifická mikroklima, vodné prvky ako kašny, fontány, vodné zriedla a pod.)
- zástavky MHD s vegetačnými strechami a pergolami s vlničom na longoši
- rešpektovanie podmienok IGP a Arboristického posudku

